

“Headquarters Krogmann” / publication in “**Collection Offices**”, Braun Publishing, 2010

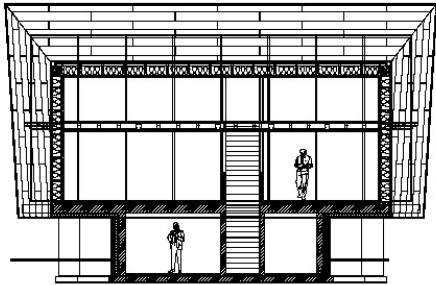
OF-048

220

GERMANY_LOHNE **HEADQUARTERS KROGMANN**

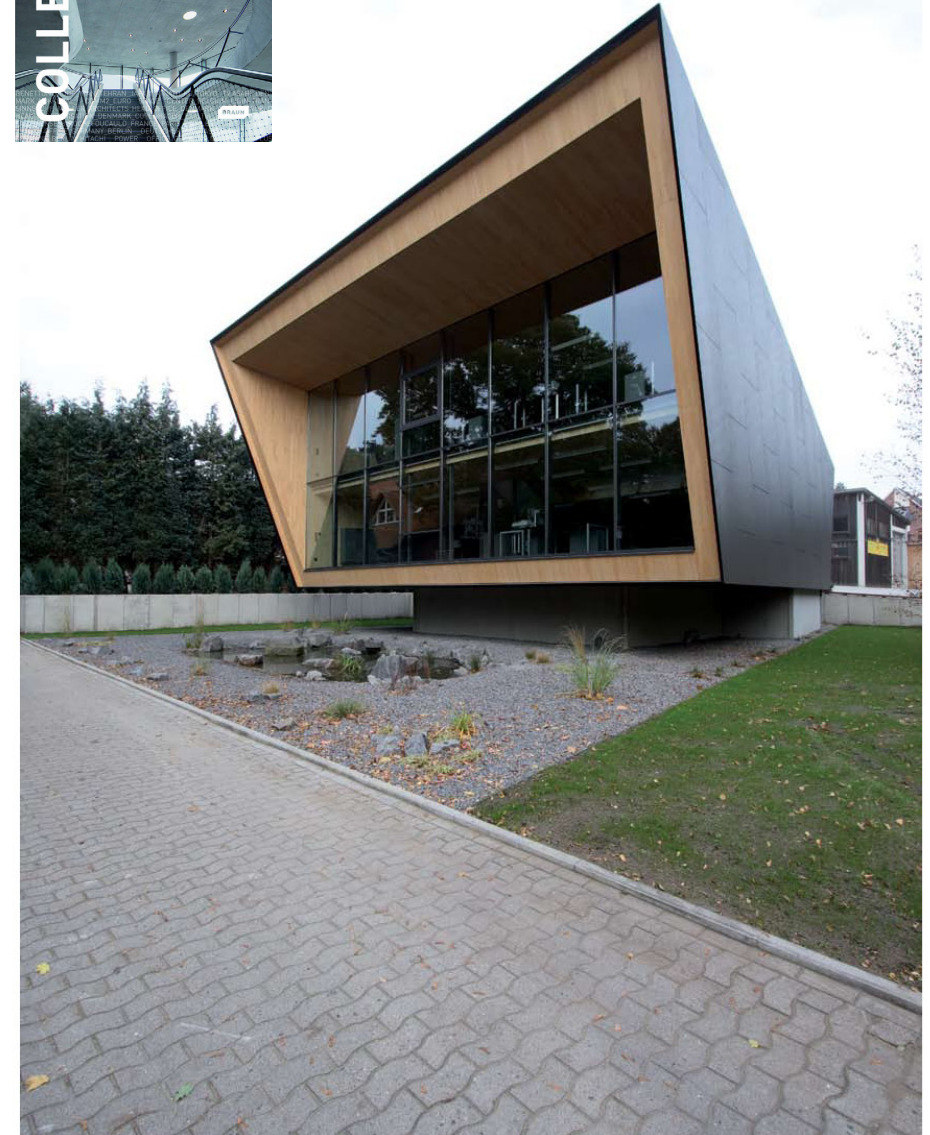
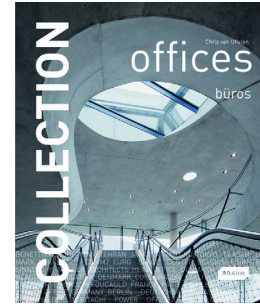
ARCHITECTS: DESPANG ARCHITEKTEN, **COMPLETION:** 2009
NUMBER OF WORKPLACES: 5, **GROSS FLOOR AREA:** 300 M², **COMMON AREA:** KITCHENETTE, CONFERENCE ROOM, **KIND OF WORKPLACES:** OPEN-PLAN, **PHOTOS:** OLAF BAUMANN, HANOVER

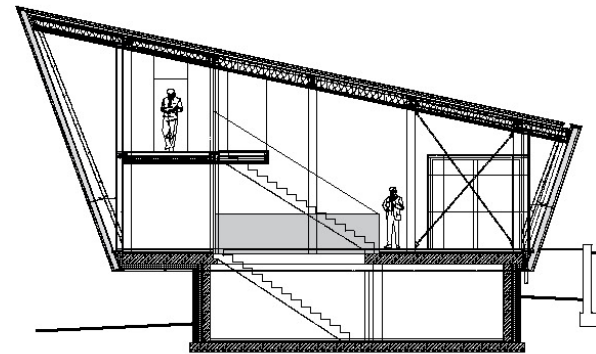
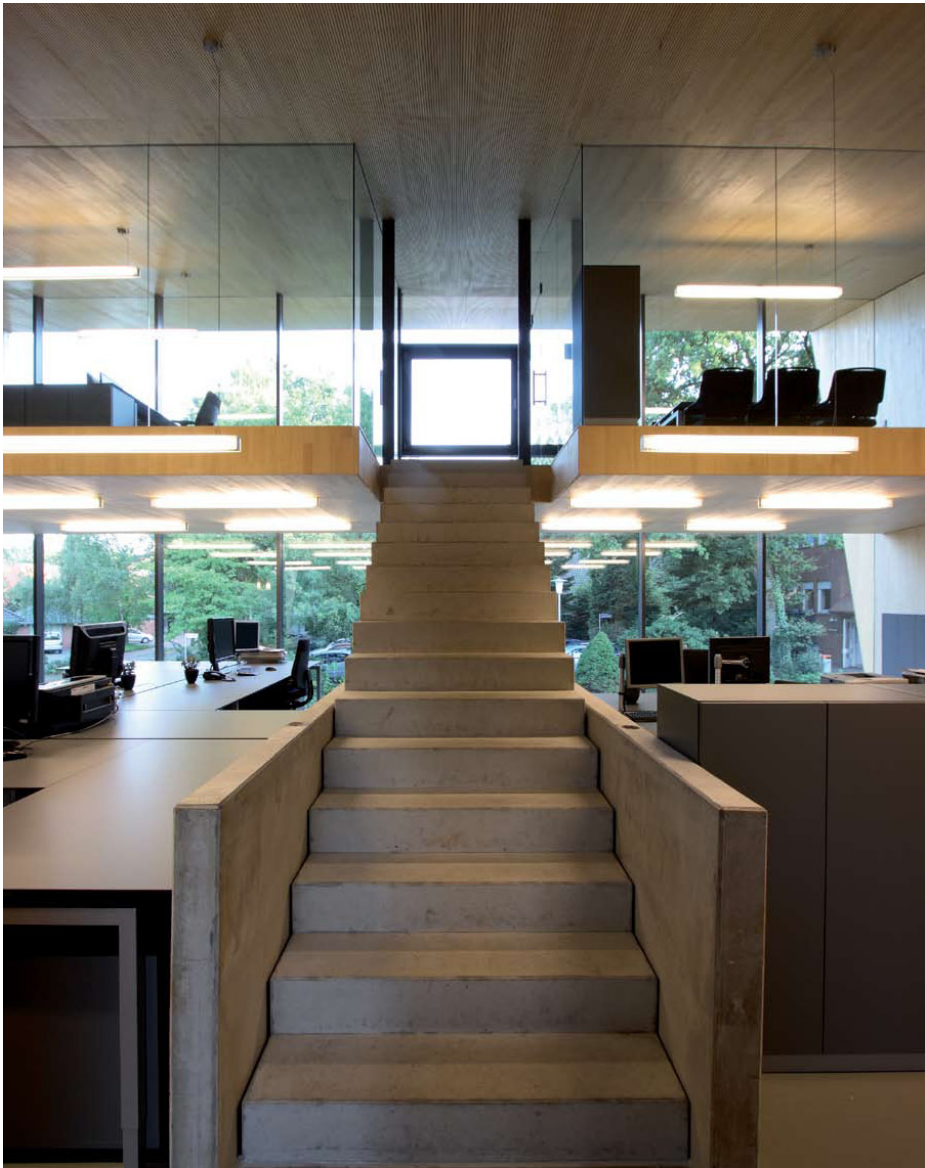
The woodworking company, which is well-known for its cooperation with architects, constructed the new corporate headquarters itself based upon a plan by an architect. Designed as an architectural résumé, the modern building not only demonstrates the characteristics of various woods – such as sound protection optimization, thermal storage capacity and humidity control, and their symbiotic interaction with concrete, glass, and fiber cement, but also symbolizes the generation change in the company management and the new status of the construction culture among medium-sized businesses. The distinctive trapezoid shape avoids the winter winds on the low northern side, while seeking daylight and passive solar optimization in its main façade.



Das für die Zusammenarbeit mit Architekten bekannte Holzbaununternehmen errichtete seinen neuen Firmensitz in handwerklicher Eigenleistung nach gemeinsamer Planung mit den Architekten. Als architektonische Selbstdarstellung konzipiert, demonstriert der moderne Baukörper nicht allein die Fähigkeiten verschiedener Hölzer – schallakustische Optimierung, thermische Speicherkapazität und Feuchtigkeitsregulierung – und ihre symbiotische Verwendung mit Beton, Glas und Faserzement. Er symbolisiert zugleich den Generationenwechsel in der Firmenführung und die neue Wertschätzung, die Baukultur im Mittelstand genießt. Die markante, trapezoidale Form meidet die Winterwinde an der niedrigen Nordseite und sucht in der Hauptansicht Tageslicht- und passive Solaroptimierung.

left: Section, Entrance, Detail, corner; right: South elevation.
links: Schnitt, Eingang, Detail, Gebäudekante; rechts: Ansicht von Süden.





left: Stair in the center of the office. right: Longitudinal section_Workplaces upper floor_Detail_Workplaces lower floor.
 links: Treppe im Zentrum Büros. rechts: Längsschnitt_Detail_Arbeitsplätze Obergeschoss_Arbeitsplätze Untergeschoss.

