

Göttingen University Kindergarten / publication in BKI ( building cost information systems )



BKI OBJEKTDATEN E4  
740 Seiten, Art.-Nr. 1848  
€ 89,-

**Objektübersicht**

4400-144 Kindertagesstätte, Passivhaus	422.165 GGruppen	469 €/m <sup>2</sup> BRV	2.075 €/m <sup>2</sup> BGF	3.534 €/m <sup>2</sup> NF
--	------------------	--------------------------	----------------------------	---------------------------

Kennwerte  
Ersucht 12 Wochen  
Bauende 2010  
Standard über Durchschnitt  
Bundesland Niedersachsen  
Kreis Göttingen  
m<sup>2</sup> BRV 2.792  
m<sup>2</sup> BGF 690  
m<sup>2</sup> NF 358

**Architekt**  
Göpping Architekten  
Wolfsberg 7  
01445 Raddeburg bei Dresden

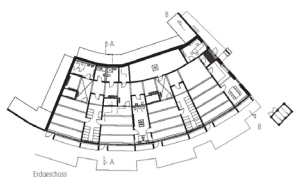
**Bauherr**  
Georg-August-Universität  
Göttingen  
Universitätsbaumanagement  
Hauptstr. 3  
30172 Göttingen



© BKI Baubetriebshilfszentrum Fachband 3. Quartal 2011, IAB, MWG

3-144  
Kindertagesstätte,  
Passivhaus

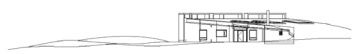
**Aussichten, Schnitte**



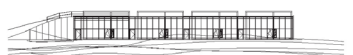
Schnitt A-A



Schnitt B-B



Aussicht Ost



Aussicht Süd

© BKI Baubetriebshilfszentrum Fachband 3. Quartal 2011, IAB, MWG

4400-144  
Kindertagesstätte,  
Passivhaus

**Objektbeschreibung**

**Nutzung**

**1 Erdgeschoss**  
Gruppenräume, Schlafraum, Sport/Multi/Genuss, Personal, Büro, Sanitäräume, Werkküche, Abstellräume, Technik  
Besonderer Kosteneinfluss: Nutzung  
Das Gebäude liegt größtenteils unter einem grünen Hügel. Es öffnet sich ganz nach Süden und schließt sich nach Norden hin völlig ab. Aufgrund dieser Ausrichtung sowie der massiven Bauweise dieses Passivhauses soll sich eine "thermische Selbstregulierung" einstellen.

**Nutzinhalten**

Gruppen: 3  
Kinder: 55

**Grundstück**

Baumart: Freier Baubaum  
Neigung: Ebene Gelände  
Bodenart: BK 1  
Besonderer Kosteneinfluss: Grundstück  
Lage auf dem Campus der Universität Göttingen. Der Flächennutzungsplan weist hier einen Korridor für die gefährdete Hansepopulation aus.

**Markt**

Hauptpreiszeit: 4. Quartal 2009  
Baulegen: 3. Quartal 2009  
Bauende: 3. Quartal 2010  
Kaufpreiskurve Gesamtlage: über Durchschnitt  
Regionaler Baupreis: Durchschnitt

**Energetische Kennwerte**

Heizwärmebedarf: 14,0 kWh/(m<sup>2</sup>a)  
Messergebnis Blower-Door-Test: 0,60  
Primärenergiebedarf: 19,00 kWh/(m<sup>2</sup>a)

© BKI Baubetriebshilfszentrum Fachband 3. Quartal 2011, IAB, MWG

4400-144  
Kindertagesstätte,  
Passivhaus

**Planungskennwerte für Flächen und Rauminhalte nach DIN 277**

Namen des Grundstücks	Menge Einheit	% an FFG
BR Bebaute Fläche	476,25 m <sup>2</sup>	6,1
BR Unbebaute Fläche	— m <sup>2</sup>	—
BFG Fläche des Baugrundstücks	7.815,00 m <sup>2</sup>	100,1

Grundflächen der Bauwerks	Menge Einheit	% an NF	% an BGF
BR Bebaute Fläche	476,25 m <sup>2</sup>	20,9	12,1
BR Unbebaute Fläche	— m <sup>2</sup>	—	—
BGF Brutto-Grundfläche	2.075,00 m <sup>2</sup>	22,5	13,3
BGF Netto-Grundfläche	1.524,00 m <sup>2</sup>	16,9	9,1
BGF Konstruktions-Grundfläche	381,11 m <sup>2</sup>	27,4	16,1
BGF Erdgeschoss-Grundfläche	476,25 m <sup>2</sup>	17,6	9,9

Brutto-Rauminhalt der Bauwerks	Menge Einheit	BRV/m <sup>2</sup>	BGF/BGF m <sup>2</sup>
BR Brutto-Rauminhalt	2.101,53 m <sup>3</sup>	7,04	6,43

Lufttechnisch behandelte Flächen	Menge Einheit	% an NF	% an BGF
BR- und-erdgeschossige Fläche	— m <sup>2</sup>	—	—
BR-obergeschossige Fläche	— m <sup>2</sup>	—	—
BR-terrasse Fläche	— m <sup>2</sup>	—	—

Gr Kostengruppen (2 Ebene)	Menge Einheit	Menge/NF	Menge/BGF
100 Baugruben	— m <sup>2</sup> BGF	—	—
110 Gründung	— m <sup>2</sup> GBF	—	—
120 Bodenplatte	— m <sup>2</sup> ABFF	—	—
130 Stützwand	— m <sup>2</sup> ABFF	—	—
140 Decken	— m <sup>2</sup> BGF	—	—
150 Treppen	— m <sup>2</sup> BGF	—	—

**Kostenkennwerte für die Kostengruppen der 1. Ebene DIN 276**

Gr Kostengruppen (1 Ebene)	Einheit	Kosten €	€/Einheit	€/m <sup>2</sup> GBF	€/m <sup>2</sup> BRV	% an 300-400
100 Baugruben	m <sup>2</sup> BGF	—	—	—	—	—
110 Baugruben und Einbauten	m <sup>2</sup> GBF	—	—	—	—	—
120 Baugruben - Bestenfallsarbeiten	m <sup>2</sup> BGF	248.360	1.554,40	1.554,40	351,41	74,3
130 Baugruben - Bestenfallsarbeiten	m <sup>2</sup> BGF	317.703	1.952,55	1.952,55	447,59	92,7
<b>Bauwerk 300-400</b>	<b>m<sup>2</sup> BGF</b>	<b>1.266.494</b>	<b>2.075,03</b>	<b>2.075,03</b>	<b>468,74</b>	<b>100,0</b>
200 Außenwände	m <sup>2</sup> BGF	118	0,57	0,57	0,13	0,03
300 Ausstattung und Karweierte	m <sup>2</sup> BGF	—	—	—	—	—
400 Baubehelfen	m <sup>2</sup> BGF	—	—	—	—	—

© BKI Baubetriebshilfszentrum Fachband 3. Quartal 2011, IAB, MWG